

## راه حل «هوش تجاری» و «داشبورد مدیران» مبنا

هم زمان با رشد فناوری اطلاعات و افزایش قابلیت بهره برداری از تجربیات گوناگون و ارزشمند در حوزه های گردآوری، ذخیره سازی و بازیابی اطلاعات، تعاریف جدیدی در چگونگی بازیابی هوشمند اطلاعات صورت گرفته و در ادامه آن، استفاده از سیستم ها و ابزارهای مبتنی بر تحلیل اطلاعات به عنوان تصمیم یار برای مدیران سازمان ها گسترش یافته اند.

به عبارت دیگر، با توجه به محدودیت های زمانی و فیزیکی موجود، «معنا بخشیدن به داده‌ها»ی متنوع و گسترده تولیدشده، اساس پی ریزی «کسب و کار هوشمند» مبتنی بر راه حل EDW/BI<sup>1</sup> در سازمان ها می باشد.

کسب و کار هوشمند به مجموعه‌ای از مهارت‌ها، فناوری‌ها و برنامه‌های کاربردی اطلاق می‌شود که به منظور جمع‌آوری، یکپارچه‌سازی، تجزیه و تحلیل و ایجاد دسترسی به انباره‌های داده سازمان مورد استفاده قرار می‌گیرند. هوش تجاری در قالب پردازش تحلیلی برخط (OLAP) به تحلیل داده‌های تجاری و اتخاذ تصمیمات دقیق و هوشمند می‌پردازد. **هوش تجاری، نه به عنوان یک محصول و نه به عنوان یک سیستم، بلکه به عنوان یک معماری و رویکردی جدید مورد نظر است** که البته شامل مجموعه ای از برنامه‌های کاربردی و تحلیلی است.

سامانه «هوش تجاری» و «داشبورد مدیران» مبنا، امکان دسترسی و استفاده از داده های موجود در بانک های اطلاعاتی مختلف سازمان را در کنارهم و بطور متمرکز برای کاربران سطوح مختلف فراهم می‌کند. سامانه فوق، مدیران سازمان را قادر می‌سازد تا در کوتاهترین زمان اطلاعات تحلیلی مورد نیاز خود را جهت تصمیم‌گیری و آگاهی از هر نوع تغییر، با ساختاری شکل، جذاب و در هر گوشه‌ای از جهان (محیط وب) در اختیار داشته و از مزایای گرافیکی آن جهت آرایه اطلاعات سازمان به مخاطبان، بهره مند گردند.

<sup>1</sup> Enterprise Data Warehouse / Business Intelligence

## چشم‌انداز کسب‌وکار هوشمند

بهبود سازمان از طریق آموزش همه کارکنان و هدایت به سوی اتخاذ تصمیمات بهتر، سریعتر و مرتبط تر

## مهم‌ترین مزایای استفاده از راه‌حل «هوش تجاری» و «دانش‌ورود ایران»

- ✓ برخورداری از فناوری های نوین در رابطه با گردآوری و تحلیل اطلاعات سازمان
- ✓ ایجاد بستری مناسب برای تحلیل های چندبعدی اطلاعات در سازمان
- ✓ شناسایی فرصت های کسب و کار و پیش بینی شرایط آتی سازمان
- ✓ تسهیل و بهینه سازی فرایند تصمیم سازی مدیران سطوح مختلف سازمان
- ✓ ایجاد زبان مشترک و رویکردی یکنواخت برای تولید گزارشات پویا و به اشتراک گذاری اطلاعات
- ✓ کاهش میزان خطا در تولید گزارشات مورد نیاز سازمان
- ✓ امکان تحلیل اطلاعات از کل به جزء و برعکس و کوتاه نمودن مسیرهای پرس و جو
- ✓ افزایش کارایی سازمان در امور داخلی و شفاف سازی رویه فرایندهای کلیدی
- ✓ تحلیل‌های آماری و داده کاوی و اجرای مدل های پیش بینی یا کشف ارتباط بین داده ها
- ✓ تشخیص زود هنگام مخاطرات، تحلیل و مدیریت ریسک
- ✓ امکان پاسخگویی بر روی اطلاعات بسیار زیاد و انبوه در سازمان
- ✓ امکان تهیه گزارشات متنوع و پویا از سیستم های مختلف سازمان (جزیره ای/یکپارچه) جهت تصمیم‌گیری و آگاهی از تغییر، با ساختاری شکیل، جذاب، بطور متمرکز و در محیط وب
- ✓ امکان بهره برداری از سامانه در زمان بسیار کوتاه

## مزیت ویژه مشاورین مبنا در این حوزه

- ✓ انجام فعالیت های مشاوره و استقرار Enterprise Data Warehouse (EDW)، سامانه کاربردی و نهایتاً BI توسط این شرکت و بسنده نکردن به مشاوره و فعالیت های صرفاً تئوریک و یا بالعکس، یعنی عدم اتکای صرف به نرم‌افزار
- ✓ کاهش هزینه های مشاوره و انتخاب ابزار مناسب با توجه به فراهم بودن امکان خرید و پشتیبانی و استقرار سامانه کارآمد تولید شده در حوزه BI توسط شرکت مشاورین مبنا
- ✓ تجربه پیاده سازی و استقرار در سازمان های بزرگ (بانک، بیمه، شرکت های هلدینگ و EPC، صنعت، دانشگاه)

## چرایی نیاز به کسب و کار هوشمند



منابع اطلاعاتی یک سازمان همواره وجود دارند، اما کیفیت اطلاعات موجود، جمع‌آوری، سازماندهی، گزارش‌گیری و تحلیل کارآمد آنها، یا به عبارت دیگر «معنا بخشیدن به داده‌ها» موضوع متفاوتی است. از داده‌های بدون مفهوم و معنای واقعی، هیچ الگوی کارگشایی حاصل نمی‌شود.

## مزایای بخش بازار و مشتریان

- ✓ آنالیز بازار و تحلیل رقبا: پیش بینی بازار که می‌تواند قبل از اینکه رقبا سهم بازار خود را توسعه دهند، منافع جدید به وجود آمده در بازار را عاید سازمان کند.
- ✓ بالابردن سطح رضایتمندی مشتریان: که می‌تواند موجبات استمرار کسب و کار باشد و از دست دادن این اعتماد و رضایتمندی مراتبی را برای بنگاه به همراه دارد.
- ✓ شناسایی مشتریان دائمی: که وفادارند، می‌توان با پیگیری رفتار آنان، جهت‌گیریهای کلان و استراتژیک را انجام داد.
- ✓ پیدا کردن الگوی خرید مشتری: target marketing
- ✓ پیدا کردن قوانین انجمنی مربوط به خرید مشتریان: Cross-market analysis
- ✓ دسته بندی مشتریان براساس نوع خرید: Customer profiling
- ✓ آنالیز نیازهای مشتریان: تشخیص محصولات مناسب برای دسته‌های مختلف مشتریان، تشخیص فاکتورهایی برای جذب مشتریان جدید
- ✓ مدیریت و شناسایی تراکنش‌های جعلی

## خدمات مشاوره و نظارت در پروژه‌های هوش کسب و کار

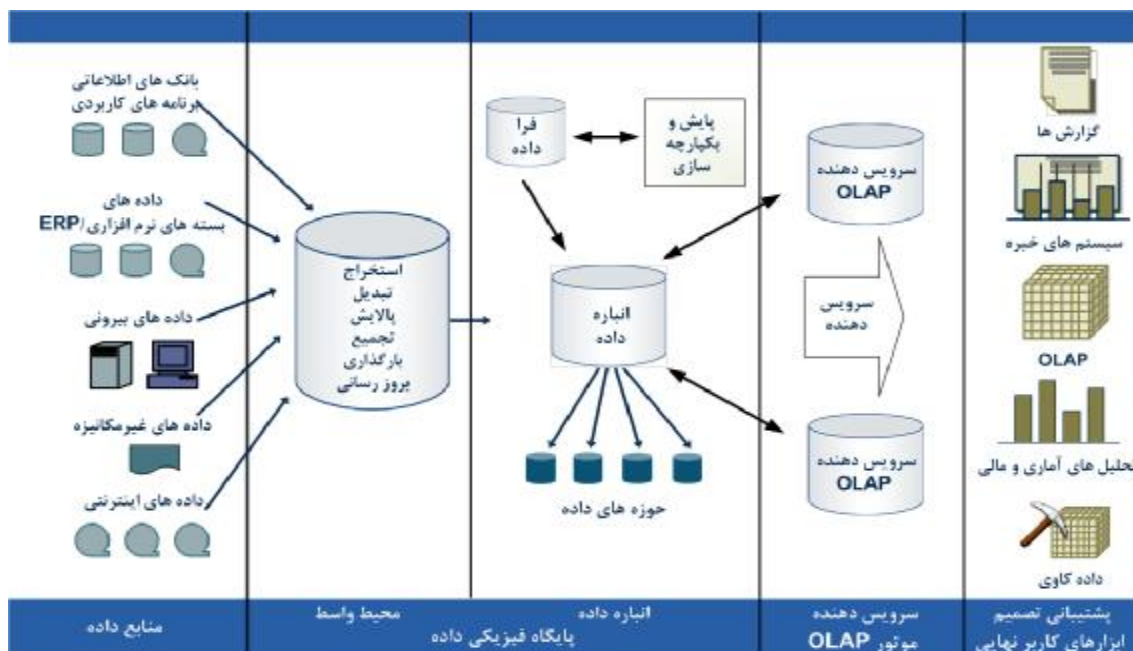
- ✓ امکان سنجی و تهیه RFP پروژه‌های هوش کسب و کار
- ✓ مشاوره و نظارت بر پروژه‌های طراحی و استقرار انبار داده و هوش کسب و کار
- ✓ برگزاری کارگاه‌های آموزشی-کاربردی در زمینه‌های انبار داده و هوش کسب و کار

## خدمات اجرایی راه حل «هوش تجاری» و «داشبورد مدیران» مبنا

- ✓ شناخت و تحلیل وضع جاری و امکان سنجی راه حل هوش تجاری
- ✓ تدوین وضعیت مطلوب EDW/BI در سازمان
- ✓ بستر سازی، طراحی و پیاده سازی انبار داده در حوزه‌های موردنظر
- ✓ استقرار سامانه «هوش تجاری» و «داشبورد مدیران»

## بستر سازی، طراحی و پیاده سازی انبار داده در حوزه‌های موردنظر

در طراحی بانک اطلاعاتی تحلیلی از مدل انبار داده استفاده می‌گردد. انبار داده، یک محیط تحلیلی (OLAP) را بر روی محیط عملیاتی (OLTP) بوجود می‌آورد که براساس آن اطلاعات محیط عملیاتی سازمان براساس نیازهای مشخص، گردآوری، طبقه‌بندی، تبدیل و قابل استفاده می‌گردند.



## ویژگی‌های سامانه «هوش تجاری» و «داشبورد مدیران» مبنا

سامانه «هوش تجاری» و «داشبورد مدیران» مبنا، به عنوان بخشی از خدمات اجرایی راه حل هوش تجاری و داشبورد مدیران مبنا، امکان دسترسی و استفاده از داده‌های موجود در بانک‌های اطلاعاتی مختلف سازمان را در کنارهم و بطور متمرکز برای کاربران سطوح مختلف فراهم می‌کند. سامانه فوق، مدیران سازمان را قادر می‌سازد تا در کوتاهترین زمان اطلاعات تحلیلی مورد نیاز خود را جهت تصمیم‌گیری و آگاهی از هر نوع تغییر، با ساختاری شکیل، جذاب و بطور متمرکز و در هر گوشه‌ای از جهان (محیط وب) در اختیار داشته و از مزایای گرافیکی آن جهت ارائه اطلاعات سازمان به مخاطبان، بهره‌مند گردند. این سامانه به منظور ارائه راه‌حلی تحلیلی بر روی بانک اطلاعاتی Microsoft SQL Server Analysis Services تدوین گردیده است.

### مهم‌ترین توانمندی‌های سامانه

- گزارشات تحلیلی برخط (OLAP Reports)
- این گزارش‌ها به صورت جدول‌های ماتریسی هستند که به کاربران اجازه می‌دهند از طریق کشیدن و رها کردن (Drag and Drop) سطوح، خصیصه‌ها و واحدها، گزارش برخط مورد نیاز را ایجاد نمایند.
- نمایش ترجمه مولفه‌های طراحی شده در مدل انبار داده به زبان‌های مختلف
- داشبورد مدیران
- این داشبورد گزارش‌های مهم (انتخابی) مدیران را به صورت گرافیکی در اختیار می‌گذارد.

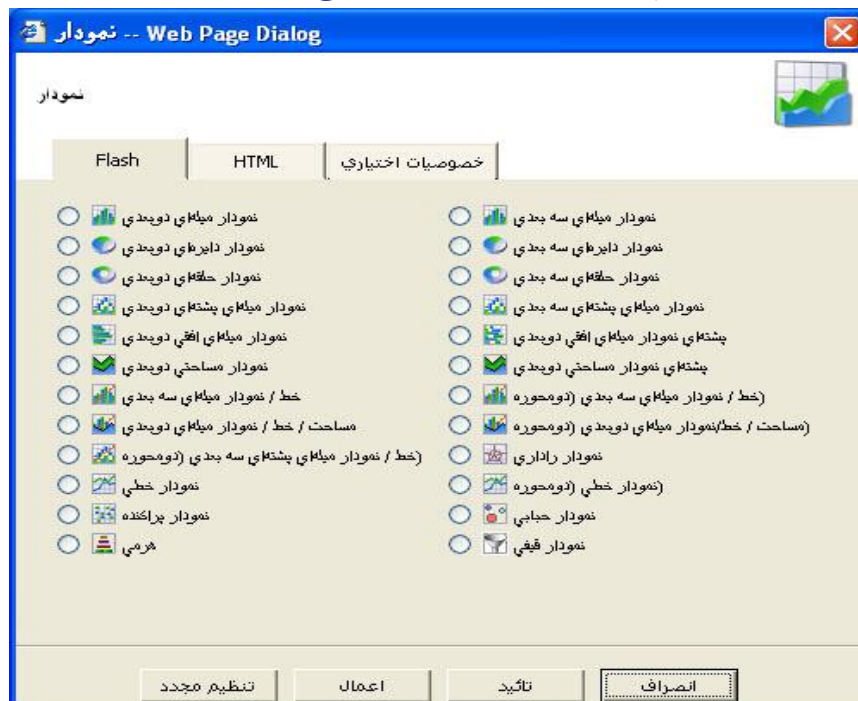


- قابلیت اضافه کردن و استفاده از واحدهای محاسبه شده (Calculated Measures)
- امکان تعریف و استفاده از واحدهای محاسباتی (Calculated Measures)، در کنار معیارهای (Measures) تعریف شده در مدل داده ای انباره داده.
- دسته بندی سطوح از طریق Named Set
- فیلترینگ (پالایش) اطلاعات و قالب بندی شرطی برای ایجاد تمایز در داده های دارای مفاهیم خاص
- جستجوی مقادیر
- پشتیبانی از زبان MDX
- انواع پیمایش داده ها و انطباق کامل با عملیات اصلی انباره های داده

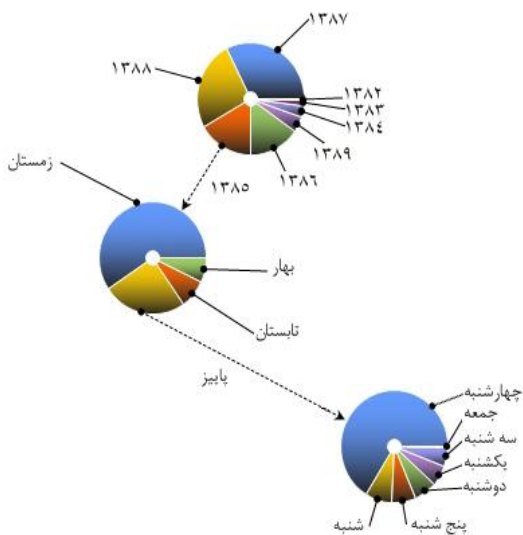
حق بیمه نهایی	نوع - گروه خودرو
393,909,543,791	پانزول
41,454,715,416	پانزول ۲ درب چهار سیلندر
282,874,607,320	پانزول ۴ درب چهار سیلندر
6,959,058,241	پانزول ۴ درب ۶ سیلندر
9,181,328,475	نیسان پانزول
20,070,643,751	نیسان پانزول ۴ سیلندر
6,954,698,625	نیسان پانزول ۴ درب
100,992,661	نیسان پانزول ۶ سیلندر
26,313,499,301	نیسان پانزول استیشن
4,762,346,380	سواری سابر
8,203,131,360	سوزوکی
267,427,260,288	مزدا
36,775,073,678	نیسان
12,097,241,169	کشاورزی و راهسازی وساخته‌مانی
2,495,246,488	موتور سیکلت

با این قابلیت، کاربران به آسانی در مسیر ردیابی اطلاعات قرار گرفته و با باز نمودن (Expand) اطلاعات طبقه بندی شده یا باز کردن لایه به لایه اطلاعات (Drill-down)، داده اصلی و مورد نظر خود را شناسایی و مورد بررسی قرار دهند.

- برخورداری از نمودارهای پیشرفته و نقشه های جغرافیایی



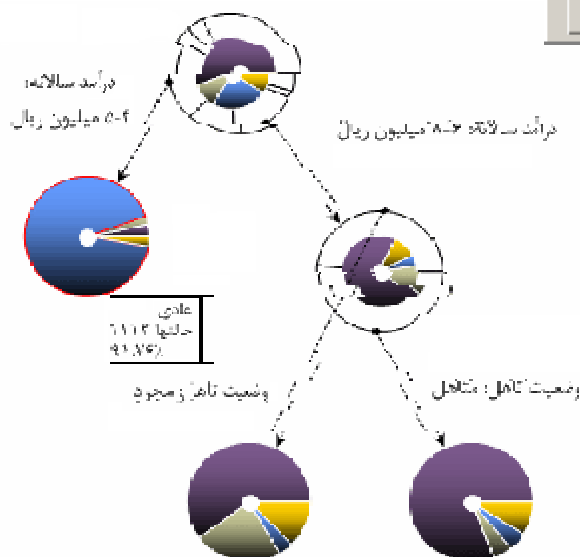
- امکان نمایش خصوصیات فیلد، اضافه کردن توضیحات به یک سلول از گزارش
  - مرتب سازی و انتقال اطلاعات (Export) گزارش به محیط Excel
  - پانل تولید گزارشات با استفاده از الگوی گزارش Sql
- الگوی گزارش Sql یک گزارش رابطه ای بر پایه گزارش Sql به عنوان چارچوب است. این نوع گزارش هنگامی مفید است که طراح گزارشات، با شمای بانک اطلاعاتی آشنایی ندارد. این نوع گزارش به جای اتصال به مجموعه داده ها با انتخاب «تنظیم ارتباط» شروع می شود.



- فرم ساز برای تعریف فرم های ورود اطلاعات توسط کاربران
  - ROLAP برای دسترسی به سایر بانک های اطلاعاتی
  - مانند Microsoft Access, Microsoft SQL Server, Oracle, MySQL, DB2.
  - درخت نمودارهای دایره ای / میله ای
- در این گزارش امکان نمایش گزارش های چندبعدی در یک صفحه توسط نمودارهای دایره ای / میله ای به صورت درخت وجود دارد.

### Key Performance Indicators (KPI) Report

- طراحی KPI و تعریف مقدار هدف
- نمایش مقادیر به صورت آیکون بر اساس تعریف محدوده KPI
- تعریف آستانه سبز به زرد یا زرد به قرمز
- اتصال KPI به گزارش موجود
- ایجاد توضیحات برای KPI



### داده کاوی اطلاعات (Data Mining)

- این ابزار جهت اجرای مدل های پیش بینی یا کشف ارتباط بین متغیرها به کار رفته و از مدل های داده کاوی خوشه ای و درخت تصمیم گیری پشتیبانی می کند.